

豊かな海に 雄大な技術

大型押航式多目的作業船

世紀21号

[400t吊クレーン]



株式会社 轟組

本社: 〒780-8006 高知市萩町1丁目5番13号
TEL 088(834)1011 FAX 088(834)1021

<http://www.todoroki.co.jp> TODOROKI Corporation 1-5-13, hagimachi, Kochi city, 780-8006



未来に送ろう青い海 高知県 室戸岬

The Century 21

1946年の創業以来、私共森組は関係各社をはじめ、多くの皆様のご指導やお引き立てをいただきながら、土木・港湾・建築の分野で幅広く働いて参りました。

これもひとえに、皆様方のご指導、ご愛顧、並びに関係各社のご協力の賜物と感謝いたしております。

21世紀の今、諸先輩方々が築き上げられた知恵と努力の成果をしっかりと受け継ぎ、その上でこれからの社会がそして時代が求めるものに率先して取り組み、安心・安全な暮らしのお手伝いをさせていただくことを通じて、地域社会の発展に寄与していく所存であります。

今後とも、より一層のご理解並びにご愛顧を受け賜りますようよろしくお願い申し上げます。

代表取締役社長 吉村 文次

■会社概要

社 名 株式会社森組
所 在 地 本社：〒780-8006
高知市萩町1丁目5番13号
TEL 088 (834) 1011
FAX 088 (834) 1021
設 立 1946年1月29日
資 本 金 1億円

■支店・営業所

東京支店
〒116-0013 東京都荒川区西日暮里5丁目31-5
西日暮里STビル4階
TEL 03(3806)8216 FAX 03(3806)8217

中国支店
〒690-0015 島根県松江市上乃木5丁目15-70
TEL 0852(25)2993 FAX 0852(25)3245

室津事務所
〒781-7106 室戸市浮津三番町114-1
TEL 0887(23)0912 FAX 0887(22)3439

■登録・許可免許

- 建設業許可番号 国土交通大臣許可(特-19)第973号
土木工事業、建築工事業、大工工事業、
左官工事業、とび・土工工事業、石工事業、
屋根工事業、タイル・れんが・ブロック工事業、
鋼構造物工事業、鉄筋工事業、舗装工事業、
しゅんせつ工事業、板金工事業、ガラス工事業、
塗装工事業、防水工事業、内装仕上工事業、
熱絶縁工事業、造園工事業、
建具工事業、水道施設工事業、
- 一級建築士事務所(一級建築士6名)
- 測量業務 高知県知事登録第39号
登録番号第(10)4410号

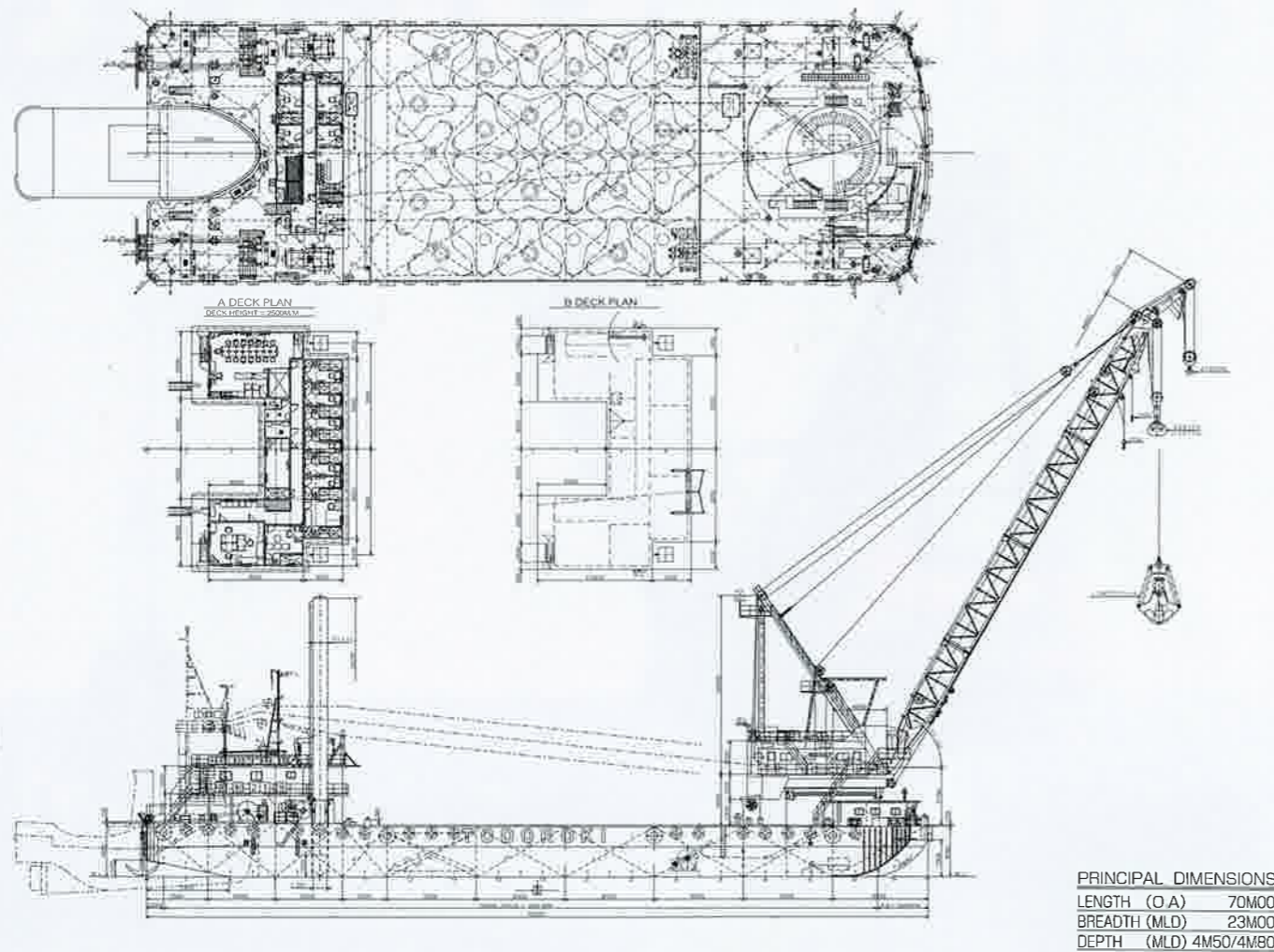


究極の安全性を追求した 大型クレーン船 世紀21号



- 船体部主要諸元 船体寸法/長さ70m×幅23m×深さ4.5m/4.8m
接続時全長/81.50m
最大積載量/2,300t(外洋時・乾舷1.0m)
速力/8.5ノット(接続時)
サイドスラスター/ポンプジェット SPJ 82T型/550ps
サイドウインチ/22t/11m~11t/22m
ウインドラス/30t/10m~15t/20m(船尾×2基)
雑用ウインチ/5t/10(船尾×2基)
主発電機/400KVA-YAG400S×1基
補助発電機/125KVA-YAG125S×2基
- スパッド 25.0m×1.3m×25t
駆動装置/80Ton型スパッド
ディスクブレーキ式
- 諸設備 雑用クニック/2.9ton吊×3.1m×2基
救命艇/船名:はやぶさ 1.2G/T 58ps×30ノット
ウインチ操作/船首操船室(モニターワンマンコントロール方式)
船内浸水警報機/全ブロック・オールビルジ警報センサー
自動船位測定装置/OPSプロッター 15軸カーディナル/シリアル列対応
測深機/CVS-721多機能インターフェイスカラーハードコピー-A4
気象ファクシミリ/10吋サーマルファックス
TVアンテナ/U・V自動追従型
トイレ/浄化槽方式:自動センサー付
残飯処理/独立別置型粉砕機(ディスパー方式)
船舶TEL/090-3022-1148
FAX/090-3023-2008

一般配置図

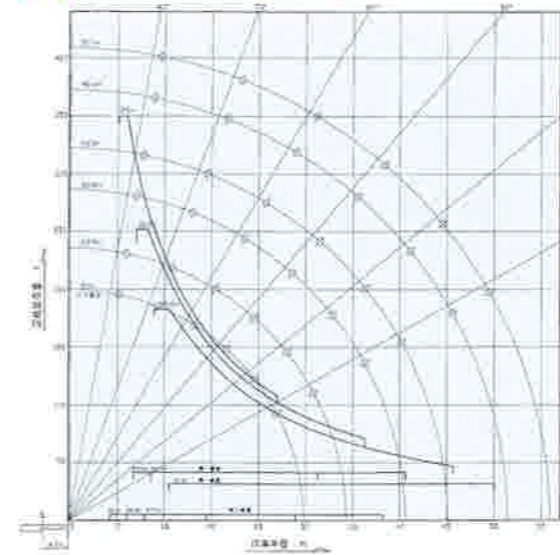


21世紀の大型海洋工事に挑む 400t吊クレーン

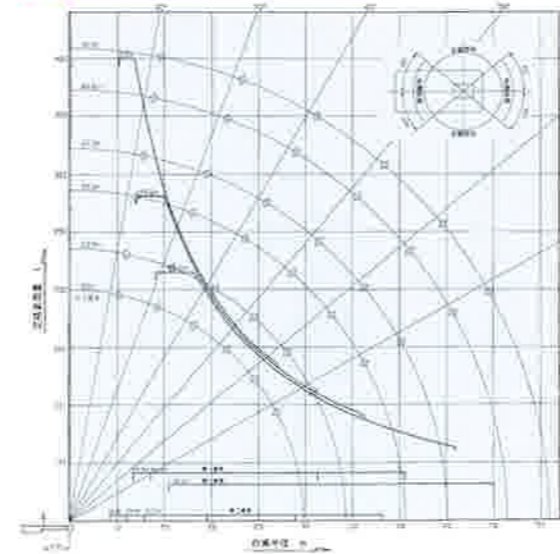
- クレーン主要諸元 型 式/SKK-40011GDT-L型
主巻最大吊上定格荷重/400t×11.8m
補巻最大吊上定格荷重/41.5t×31.2m~43.7m
ジブ長さ/主巻 25.0m・35.8m・46.6m・53.8m
補巻 各4mプラス
巻上速度(定格時)/0~5.0m/min(フック速度)
巻下速度(定格時)/0~6.7m/min(フック速度)
ジブロープ速度/0~9.5m/min
旋 回 速 度/0~1.1rpm
- クラブケット仕様 直巻能力/45.0t
標準型クラブケット/容量 11.0m³・自重27ton
重量型クラブケット/容量 6.0m³・自重35ton
巻上速度(重量型)/0~55m/min
巻下速度(重量型)/0~60m/min
最大浸漬深度/40m
- 特別仕様 雑用ドラム/直巻力 24.0ton×100m/min 1台
ホイップドラム/直巻力 5.0ton× 30m/min 1台
ホイストドラム/直巻力 1.0ton× 22m/min 2台
魚礁沈没深度/45t×200m 100t×100m
主 機 関/型式 12NHL-ETP ヤンマー製
出力 1310ps/1800rpm



定格総荷重表 全旋回吊時



定格総荷重表 旋回吊時



主巻フック自重 11to
第一補巻フック自重 1.5to
第二補巻フック自重 0.2to

主巻400Tフック使用時

ジブ長さ	ジブ 角度	30°	35°	40°	45°	50°	55°	60°	65°	70°	75°	78°	80°
25m	主 定格総荷重 ton	108.2	113.9	121.1	130.2	141.9	156.9	176.8	203.8	241.9	299.2	350	
	作 業 半 径 m	27.0	25.9	24.6	23.2	21.6	20.0	18.2	16.3	14.3	12.2	11.0	10.1
29.5m	主 定格総荷重 ton	41.5											
	作 業 半 径 m	31.3	30.0	28.6	26.9	25.2	23.2	21.1	18.9	16.6	14.2	13.7	11.7
16.1m	主 定格総荷重 ton	5.0											
	作 業 半 径 m	19.5	18.9	18.2	17.3	16.4	15.3	14.2	13.0	11.8	10.5	10.2	9.2
35.8m	主 定格総荷重 ton	70.8	74.8	80.0	86.5	95.0	105.9	120.4	140.4	169.0	213.1	252.0	
	作 業 半 径 m	36.3	34.7	32.9	30.8	28.6	26.2	23.6	20.8	18.0	15.0	13.2	12.0
40.3m	主 定格総荷重 ton	41.5											
	作 業 半 径 m	40.6	38.9	36.8	34.6	32.1	29.4	26.5	23.5	20.3	17.0	13.6	13.6
26.9m	主 定格総荷重 ton	5.0											
	作 業 半 径 m	28.9	27.7	26.4	24.9	23.3	21.5	19.6	17.6	15.5	13.3	11.9	11.0
46.6m	主 定格総荷重 ton	46.6	49.6	53.6	58.5	64.9	73.2	84.1	99.2	120.7	153.8	183.0	
	作 業 半 径 m	45.7	43.5	41.1	38.5	35.5	32.3	29.0	25.4	21.7	17.8	15.5	13.9
51.1m	主 定格総荷重 ton	31.5											
	作 業 半 径 m	50.0	47.7	45.1	42.2	39.0	35.6	31.9	28.1	24.0	19.8	17.2	15.5
37.7m	主 定格総荷重 ton	5.0											
	作 業 半 径 m	38.2	36.6	34.7	32.6	30.3	27.7	25.0	22.2	19.2	16.1	12.9	12.9

実際に吊り上げることができる荷重は、表の定格総荷重から吊り具等の重量を差引いた値となります

主巻フック自重 11to
第一補巻フック自重 1.5to
第二補巻フック自重 0.2to

主巻400Tフック使用時

ジブ長さ	ジブ 角度	30°	35°	40°	45°	50°	55°	60°	65°	70°	75°	76°	80°
25m	主 定格総荷重 ton	135.3	142.5	151.6	163.2	178.0	197.2	222.5	259.9	305.9	379.6	400.0	
	作 業 半 径 m	27.0	25.9	24.6	23.2	21.6	20.0	18.2	16.3	14.3	12.2	11.8	10.1
29.5m	主 定格総荷重 ton	41.5											
	作 業 半 径 m	31.3	30.0	28.6	26.9	25.2	23.2	21.1	18.9	16.6	14.2	13.7	11.7
16.1m	主 定格総荷重 ton	5.0											
	作 業 半 径 m	19.5	18.9	18.2	17.3	16.4	15.3	14.2	13.0	11.8	10.5	10.2	9.2
35.8m	主 定格総荷重 ton	90.8	96.2	103.0	111.8	123.0	137.6	157.0	183.5	221.7	281.0		
	作 業 半 径 m	36.3	34.7	32.9	30.8	28.6	26.2	23.6	20.8	18.0	15.0	12.0	
40.3m	主 定格総荷重 ton	41.5											
	作 業 半 径 m	40.6	38.9	36.8	34.6	32.1	29.4	26.5	23.5	20.3	17.0	13.6	
26.9m	主 定格総荷重 ton	5.0											
	作 業 半 径 m	28.9	27.7	26.4	24.9	23.3	21.5	19.6	17.6	15.5	13.3	11.0	
46.6m	主 定格総荷重 ton	61.8	66.2	71.8	78.9	88.0	99.9	115.6	137.1	167.9	215.0		
	作 業 半 径 m	45.7	43.5	41.1	38.5	35.5	32.3	29.0	25.4	21.7	17.8	13.9	
51.1m	主 定格総荷重 ton	31.5											
	作 業 半 径 m	50.0	47.7	45.1	42.2	39.0	35.6	31.9	28.1	24.0	19.8	15.5	
37.7m	主 定格総荷重 ton	5.0											
	作 業 半 径 m	38.2	36.6	34.7	32.6	30.3	27.7	25.0	22.2	19.2	16.1	12.9	

実際に吊り上げることができる荷重は、表の定格総荷重から吊り具等の重量を差引いた値となります

北海道から沖縄までの海象条件に挑む 外洋型 大型プッシャー船 第十八轟丸



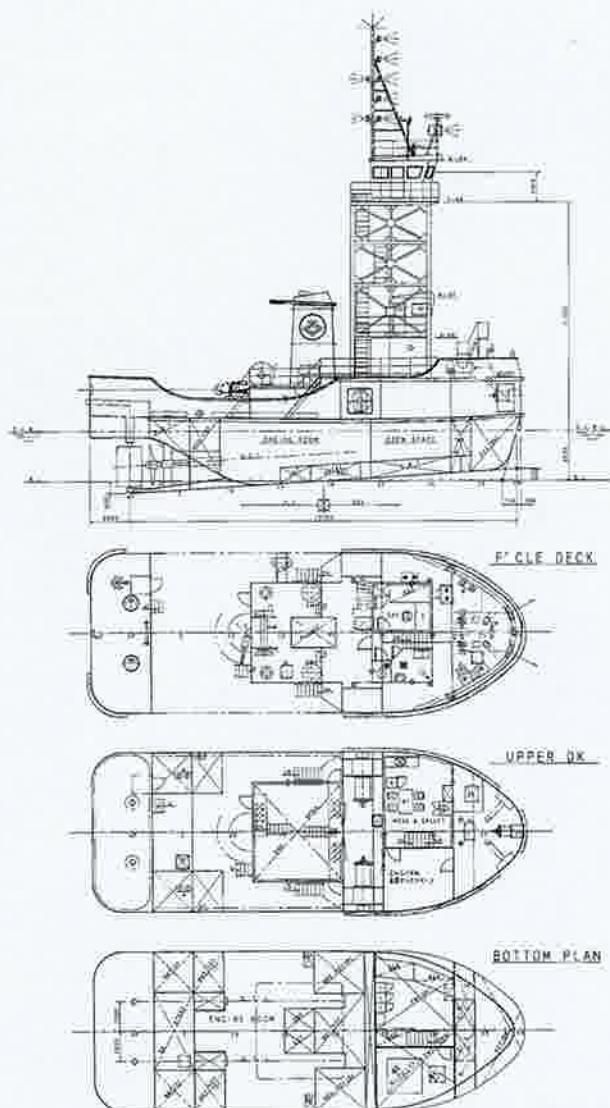
■主要諸元

船体寸法/長さ21.5m×幅8.0m×深さ3.1m
 総トン数/99トン
 航行区域/沿海区域(非国際)
 主機関/1300ps/850rpm×2基×2軸
 推進機/4翼 プロペラ径 2000φmm×2枚
 操舵機/ベッカーラダー(ドイツ製) 2枚舵
 速 力/11.0ノット(独航時)
 運送装置/トリオフィックス(3点式・アーチカップル型油圧式)
 主 発 電 機/80KVA 100ps×1800rpm×1基
 補助発電機/60KVA 74ps×1800rpm×1基

■航行支援設備

操舵室/タワーブリッジ方式(目高さ-1.3m)
 操舵方式/手動及び自動
 レーダー/BR-2220C 距離範囲 0.125~72海里
 自動船位測定装置/GPSカラープロッター GRP-1000
 測深機/水深100m用 カラー-CVS-108A
 船舶TEL/090-3022-1147

一般配置図



PRINCIPAL DIMENSIONS

LENGTH (O.A.)	21M50
LENGTH (P.P.)	19M30
BREADTH (MLD)	8M00
DEPTH (MLD)	3M10
DRAFT (DESIGNED)	2M50
GROSS TONNAGE	99T
MAIN ENGINE	1300PS×2
SPEED	10.0KN
COMPLEMENT	4P
CLASS	JG(COASTING)

